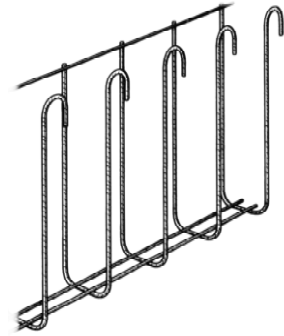


## RIPA® - Anschlusskorb

Die innovative Armierung:   ⇒ *sicher*  
   ⇒ *einfach*  
   ⇒ *rationell*

Die Vorteile:                       ⇒ *umfangreiche Typenpalette*  
   ⇒ *problemlose Bemessung*  
   ⇒ *einfache planliche Darstellung*  
   ⇒ *einwandfrei und rasch verlegt*



### Lieferprogramm:

Typen	Korb- breite B cm	Wand- bzw. Deckenstärke d cm	Schenkel- länge der Bügel cm	Bügel	Abstand der Bügel cm	Nenn- querschnitt As cm <sup>2</sup> /m	Gewicht pro Meter kg/lfm	Preis €/Stk.	Bünde- lung Stk./Bund
<b>9 L</b>	9	13 - 16	50	16 φ 8 mm	20	2,51	3	41,60	30
<b>13 L</b>	13	17 - 20	50	16 φ 8 mm	20	2,51	3,1	42,39	30
<b>18 L</b>	18	22 - 25	50	16 φ 8 mm	20	2,51	3,2	43,78	30
<b>11 M</b>	11	15 - 19	70	21 φ 8 mm	15	3,35	4,6	64,59	30
<b>15 M</b>	15	19 - 22	70	21 φ 8 mm	15	3,35	4,7	65,99	30
<b>20 M</b>	20	24 - 28	70	21 φ 8 mm	15	3,35	4,8	67,66	30
<b>15 S</b>	15	19 - 22	85	21 φ 10 mm	15	5,24	8,6	119,39	20
<b>20 S</b>	20	24 - 28	85	21 φ 10 mm	15	5,24	8,8	122,30	20

Die Preise sind ohne Mehrwertsteuer.

Stahlkennwerte B550 nach ÖNORM B4707

Mit den ungebogenen freien Enden entspricht der Anschlusskorb den Sicherheitsvorschriften der Bauarbeiterschutzverordnung.

Die Ripa-Anschlusskörbe haben eine Länge von 3,1 m.

Gültigkeit der Preisliste: bis auf Widerruf