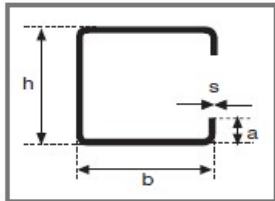


# Sonderprofile kaltgewalzt

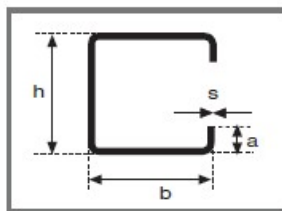
Qualität S235JR nach EN 10025 / EN 10162

in Werkslängen von ca. 6 m

Werkzeugnisse: 2.2 nach EN 10204/CE



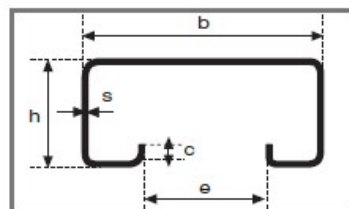
C-Profile „CPG“				
Abmessungen in mm (h x b x a)	1,5	2,0	2,5	3,0
30x30x10		✓		
40x40x10		✓		
50x50x10				✓



C-Profile „CNP“				
Abmessungen in mm (h x b x a)	1,5	2,0	2,5	3,0
30x15x7	✓			
40x25x12,5			✓	
50x30x15		✓		
60x30x15		✓		
60x40x15				✓
100x40x15				✓

✓ = lagernd

leer = auf Anfrage



Ankerschienen „SPC“						
Bezeichnung	b	h	e	a	c	s
SPC 35-017	50	30	22	14	7	3
SPC 35-059	40	22	18	11	6	1,75
SPC 35-068	27	12	12	7,5		2